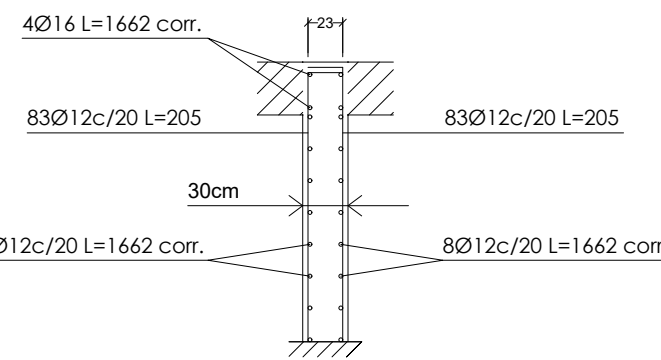
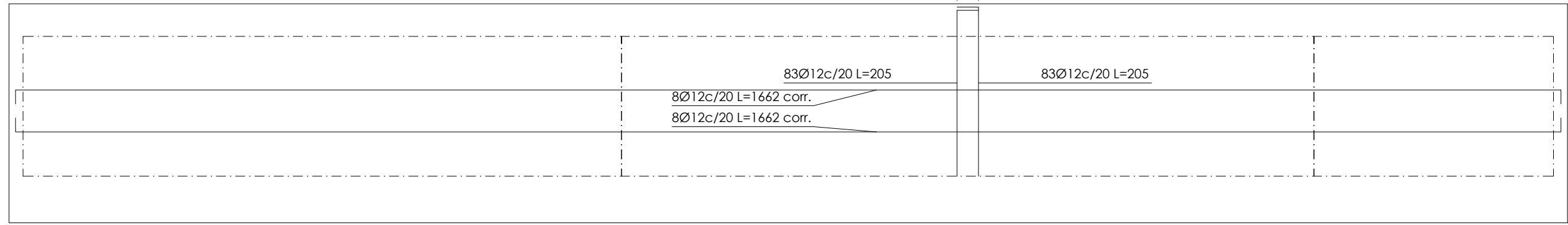


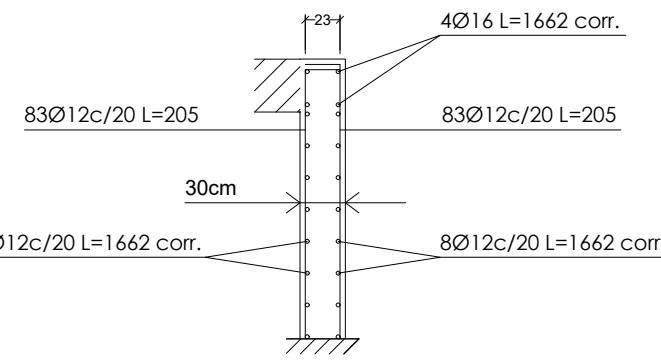
MFS-09: Planta 1



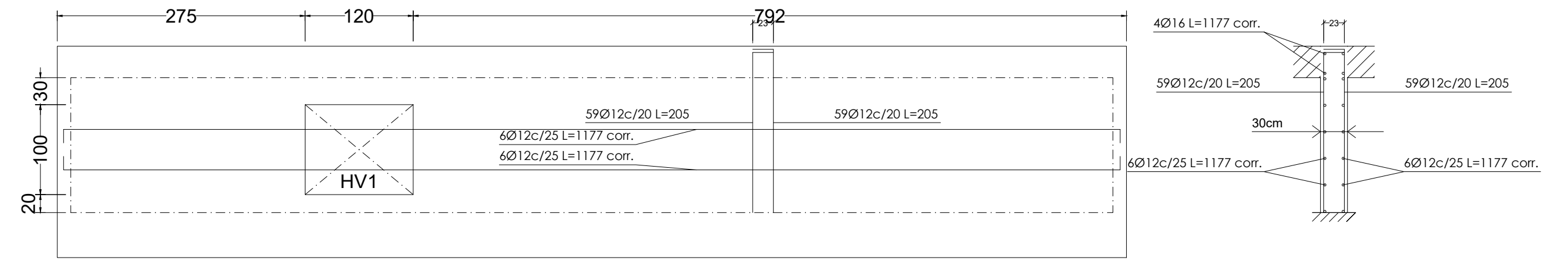
Ver despiece de zapatas



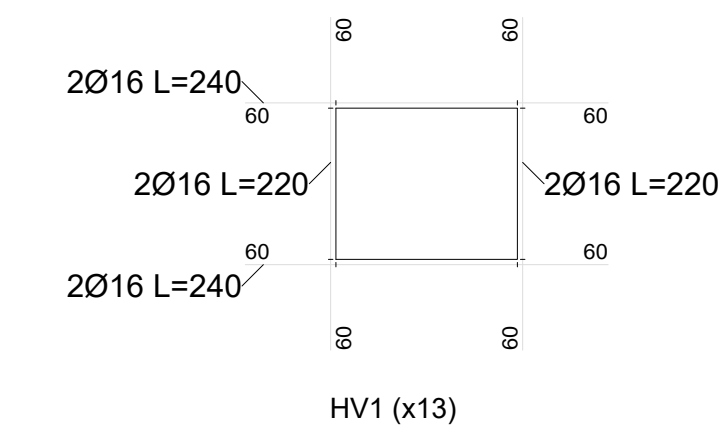
MFS-10: Planta 1



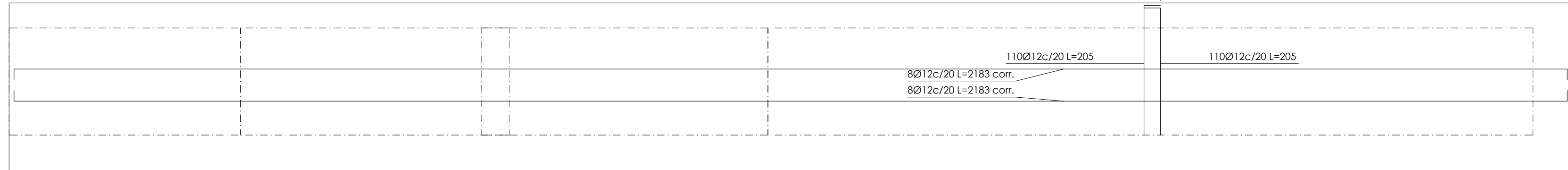
Ver despiece de zapatas



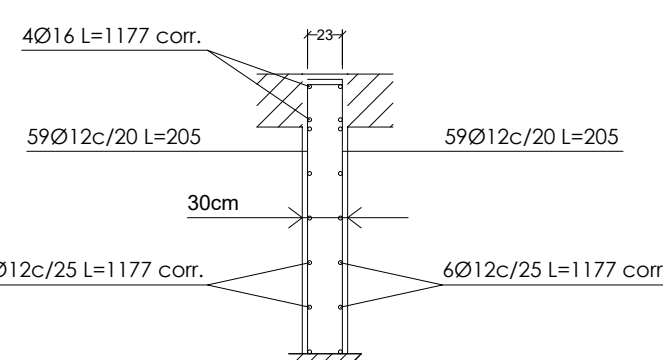
MFS-13: Planta 1



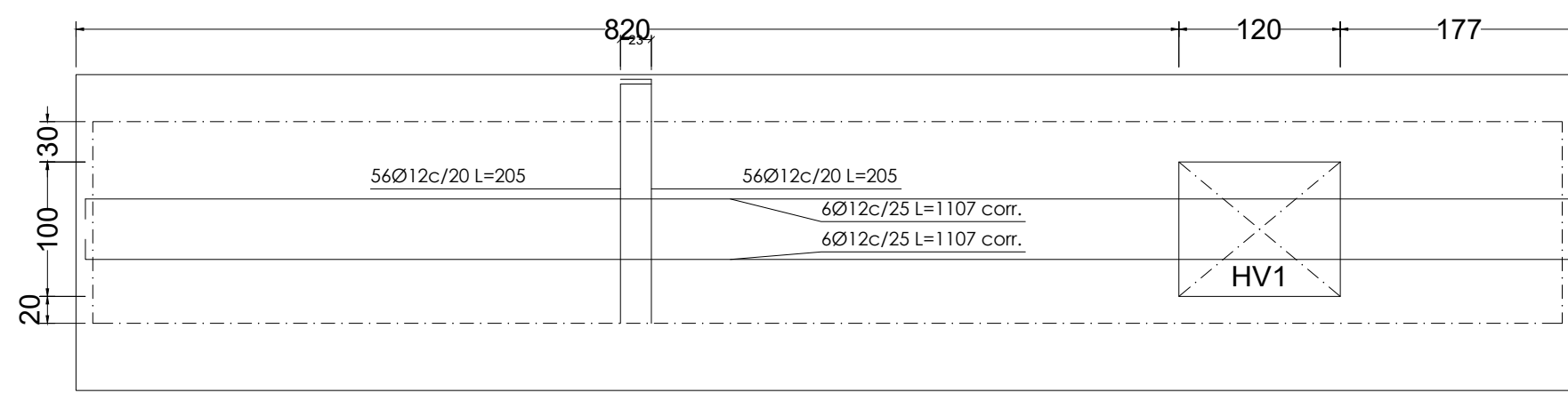
Ver despiece de zapatas



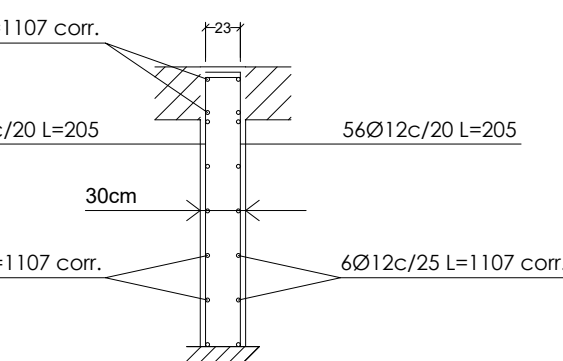
MFS-14: Planta 1



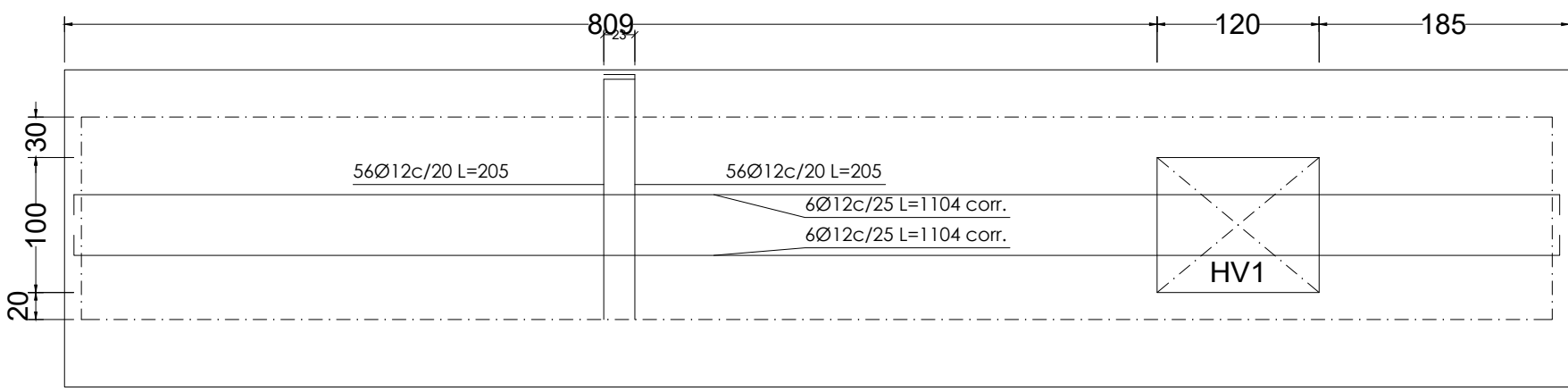
Ver despiece de zapatas



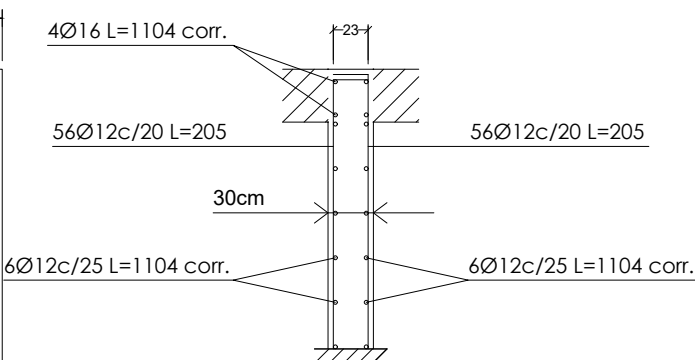
MFS-06: Planta 1



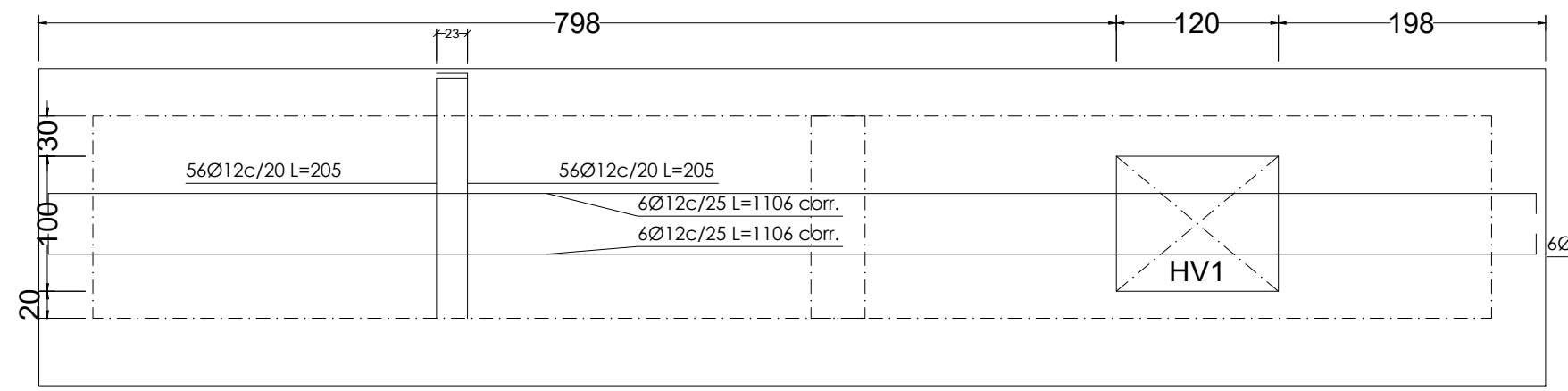
Ver despiece de zapatas



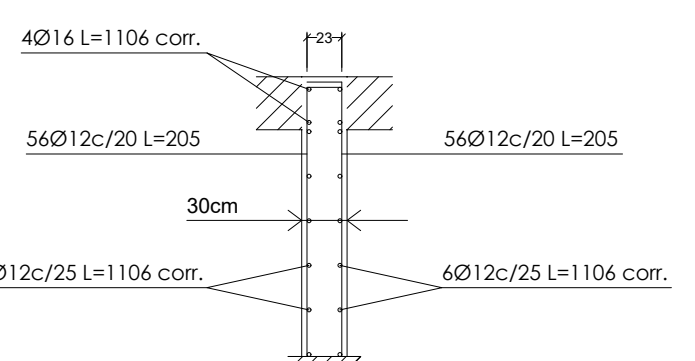
MFS-01: Planta 1



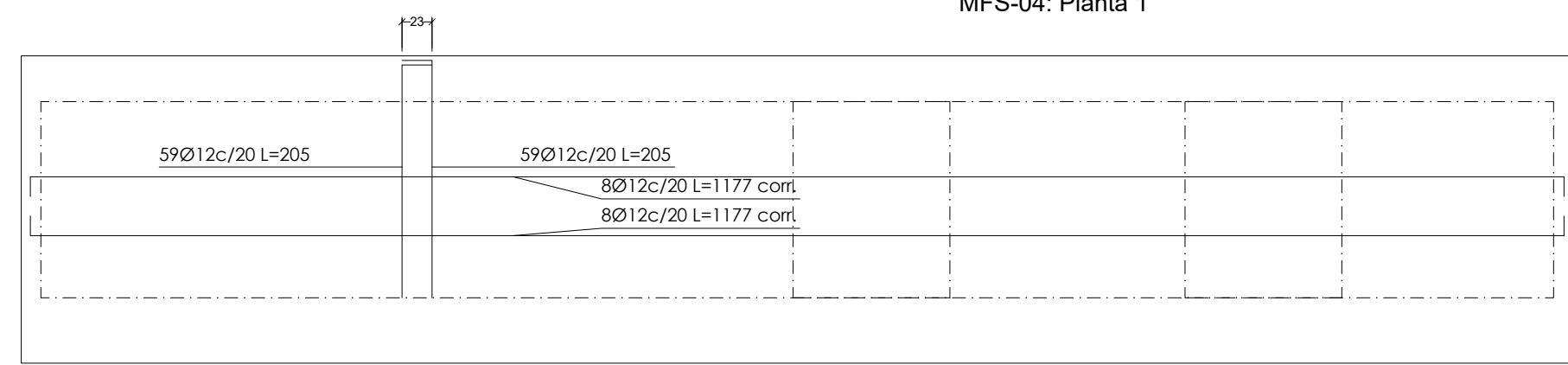
Ver despiece de zapatas



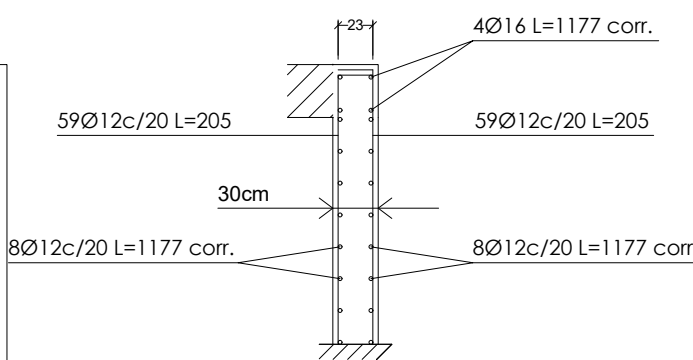
MFS-07: Planta 1



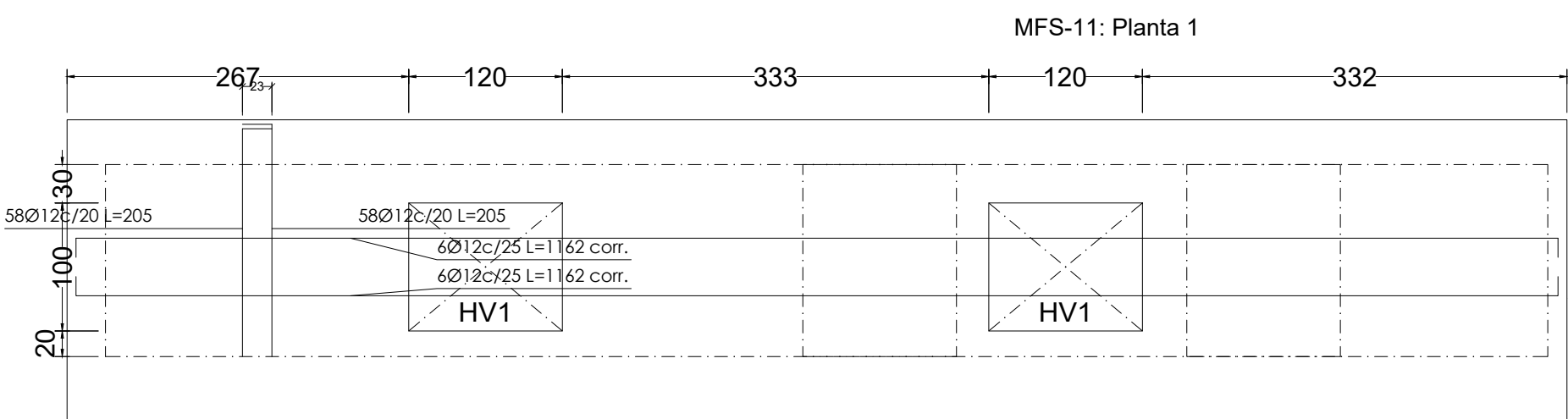
Ver despiece de zapatas



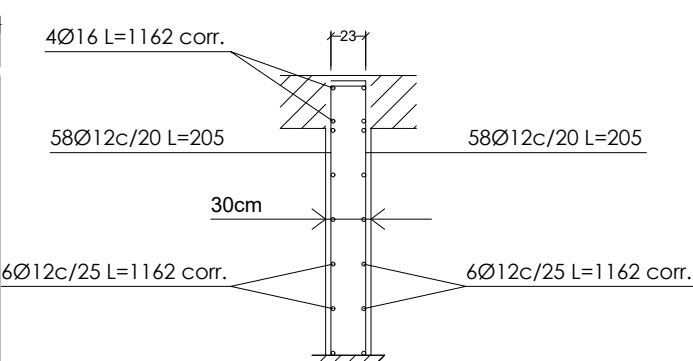
MFS-04: Planta 1



Ver despiece de zapatas



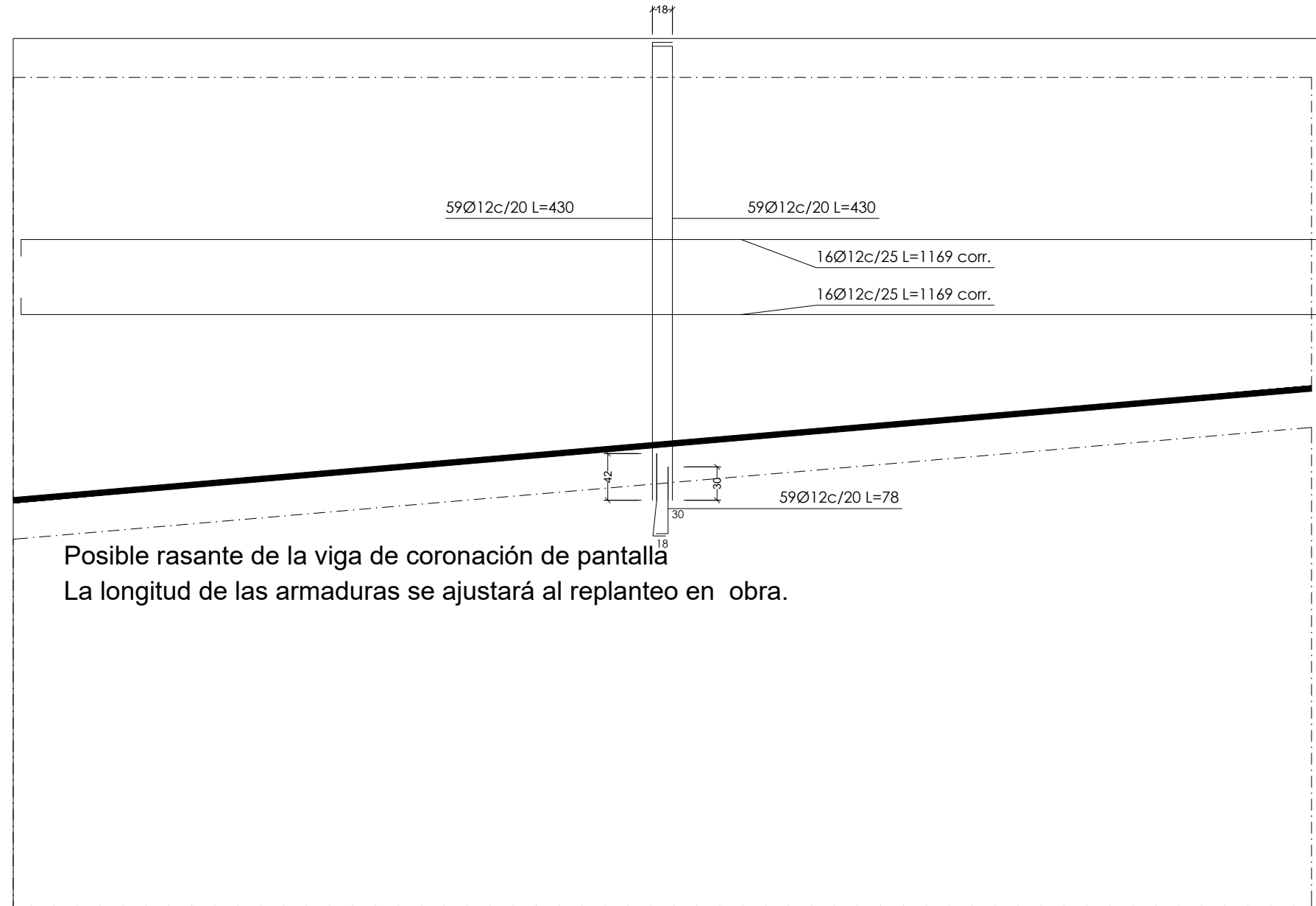
MFS-11: Planta 1



Ver despiece de zapatas

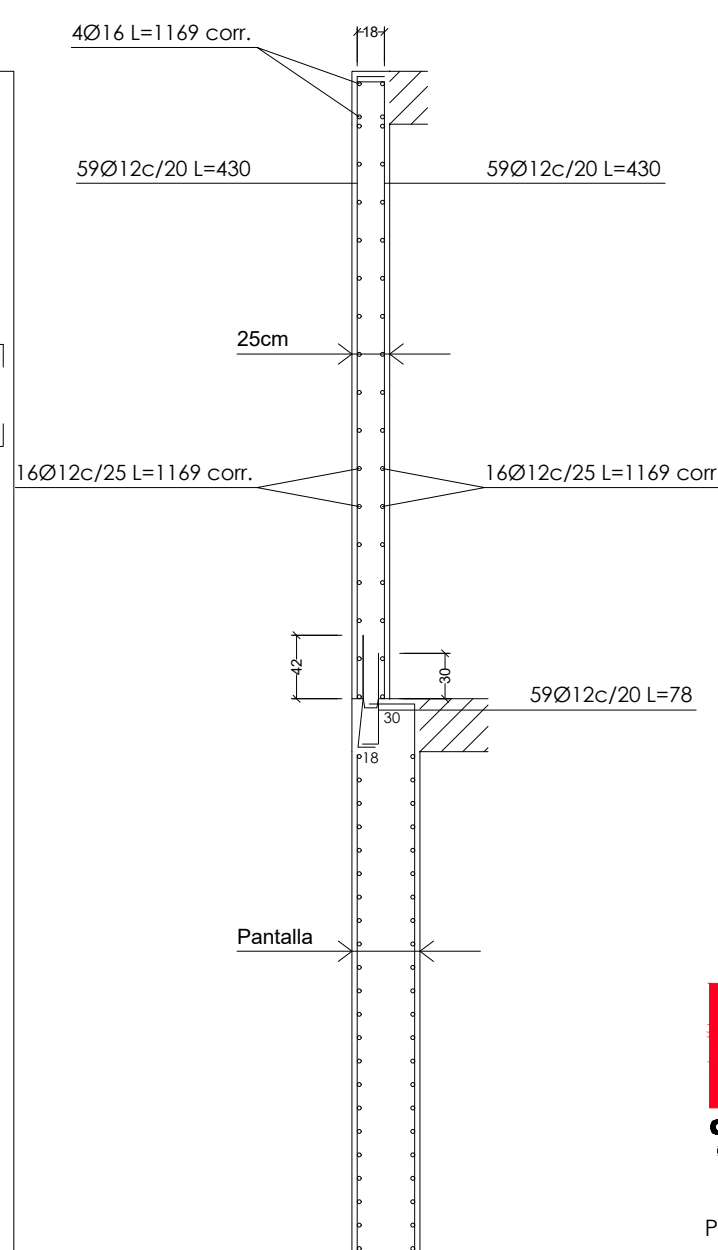


MFS-12: Planta 1



MP-3

Possible rasante de la viga de coronación de pantalla  
La longitud de las armaduras se ajustará al replanteo en obra.



Gerencia Asistencial de  
Atención Primaria  
CONSEJERÍA DE SANIDAD

PROYECTO DE EJECUCIÓN PARA

## CENTRO DE ATENCIÓN PRIMARIA VALDERRIBAS

SITUACIÓN  
Calle Minerva c/v Calle Ermita de la Soledad, Madrid

PLANO

## ESTRUCTURA. MUROS DETALLES 03

PROPIEDAD  
Unidad de Infraestructuras de la Gerencia  
Asistencial de Atención Primaria,  
Servicio Madrileño de Salud  
c/ San Martín de Porres 6, 28035, Madrid

ARQUITECTOS

Ignacio Marqués Martínez Javier Mochales Soto  
Israel Beltrán Garrido Carmen Hernández Sánchez

G34 arquitectos slp  
Calle Reina Mercedes 12, 6-B, Madrid.  
www.g34.es

ESCALA  
DINA1  
1/50  
REVISADO  
FECHA julio 2022

53.E25